

ROQUEBRUNE

INTÉRIEUR - INDOOR

APPLIQUE WALL LIGHT

L'applique Roquebrune, au design sobre tout en rondeur, associe laiton dans toute les finitions possibles et verrerie opaline. Idéale pour la salle de bain, encadrant un miroir par exemple.

The Roquebrune wall light with its simple, curved design combines brass in every finish imaginable with opaline glass. Ideal in the bathroom, to frame a mirror for example.



Applique Roquebrune - Finition laiton patiné acide
Roquebrune wall light, acid patinated brass





DIMENSIONS / MEASUREMENTS



Taille Size	Reference	Hauteur Height (cm)	Largeur Width (cm)	Profondeur Depth (cm)	Diamètre Diameter (cm)	Ampoules Bulbs
-	3341	17	-	14	12	1 x 40 w

FINITIONS / FINISHES

Réalisées à la main, les patines peuvent varier d'un bain à l'autre, rendant chaque pièce unique.
 Certaines patines continueront à évoluer au fil du temps.
*Finishes are handmade and may vary from one batch to another one.
 Some finishes will keep evolving within the time.*

Matériaux : laiton massif
Raw material: solid brass
 Délais moyen : 5 semaines
Average lead time: 5 weeks

Normes : conformes aux normes
 électriques locales (CE, UL ou autres)
*Certifications: consistent with local
 electrical standards (CE, UL or others)*

Ampoules / Bulbs: E12 / E14
 Classe 1 - IP20

Luminaire utilisable avec variateur
Dimmable lighting

Fabriqué à la main en France
Handmade in France



Entreprise
 du Patrimoine
 Vivant
 L'excellence
 des savoir-faire
 français



ATELIERS D'ART
 DE FRANCE

Design Studio Lum'art
 Designed by Studio Lum'art



Laiton brossé
 Brushed brass



Vieux laiton
 Antique brass



Laiton patiné
 Patinated brass



Laiton poli
 Polished brass



Laiton patiné acide
 Acid patinated brass



Vieux fer rouillé
 Rust painting



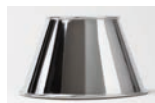
Canon de fusil
 Gun metal



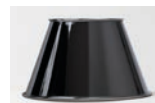
Vert de gris
 Verdigris



Nickel brossé
 Brushed nickel



Nickel brillant
 Polished nickel



Nickel noir
 Black nickel



Laque noire
 Black painting