

# GARE

## APPLIQUE WALL LANTERN

La collection Gare est l'héritière de nos ancienne lanternes à pétrole. Munie d'une bouteille et d'une verrerie, elle en reprend tous les codes. On trouvait historiquement ce type de lanterne dans les communs des grandes demeures au XIX<sup>ème</sup> siècle mais pourquoi ne pas la jouer aujourd'hui dans nos maisons de campagnes ou de montagne !

*The Gare Collection is a successor of the antique kerosene lamps. With its spout and glass, it mimics it to a tee. Historically, this type of lantern would be found in the communal areas of large 19<sup>th</sup> century homes but today why not place it in a country-home or cottage.*



Applique Gare TGM - Finition vert de gris  
 Gare wall lantern, XL size, verdigris





### DIMENSIONS / MEASUREMENTS



Taille Size	Reference	Hauteur Height (cm)	Largeur Width (cm)	Profondeur Depth (cm)	Diamètre Diameter (cm)	Ampoules Bulbs
TGM / XL	230	56	30	27	-	1 x 75 w

### FINITIONS / FINISHES

Réalisées à la main, les patines peuvent varier d'un bain à l'autre, rendant chaque pièce unique.  
 Certaines patines continueront à évoluer au fil du temps.  
*Finishes are handmade and may vary from one batch to another one.  
 Some finishes will keep evolving within the time.*

**Matériaux : laiton ou zinc massif**  
*Raw material: solid brass or solid zinc*

**Délais moyen : 5 semaines**  
*Average lead time: 5 weeks*

**Normes : conformes aux normes électriques locales (CE, UL ou autres)**  
*Certifications: consistent with local electrical standards (CE, UL or others)*

**Ampoules / Bulbs: E26 / E27**  
 Classe 1 - IP23

**Luminaire utilisable avec variateur**  
*Dimmable lighting*

**Fabriqué à la main en France**  
*Handmade in France*



Entreprise  
 du Patrimoine  
 Vivant  
 L'excellence  
 des savoir-faire  
 français



**Design Studio Lum'art**  
*Designed by Studio Lum'art*



Zinc brossé  
*Brushed zinc*



Vieux zinc  
*Aged zinc*



Zinc patiné  
*Patinated zinc*



Zinc poli  
*Polished zinc*



Laiton brossé  
*Brushed brass*



Vieux laiton  
*Antique brass*



Laiton patiné  
*Patinated brass*



Laiton poli  
*Polished brass*



Laiton patiné acide  
*Acid patinated brass*



Vieux fer rouillé  
*Rust painting*



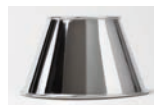
Canon de fusil  
*Gun metal*



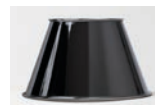
Vert de gris  
*Verdigris*



Nickel brossé  
*Brushed nickel*



Nickel brillant  
*Polished nickel*



Nickel noir  
*Black nickel*



Laque noire  
*Black painting*

Dans le même design  
*In the same design*

